

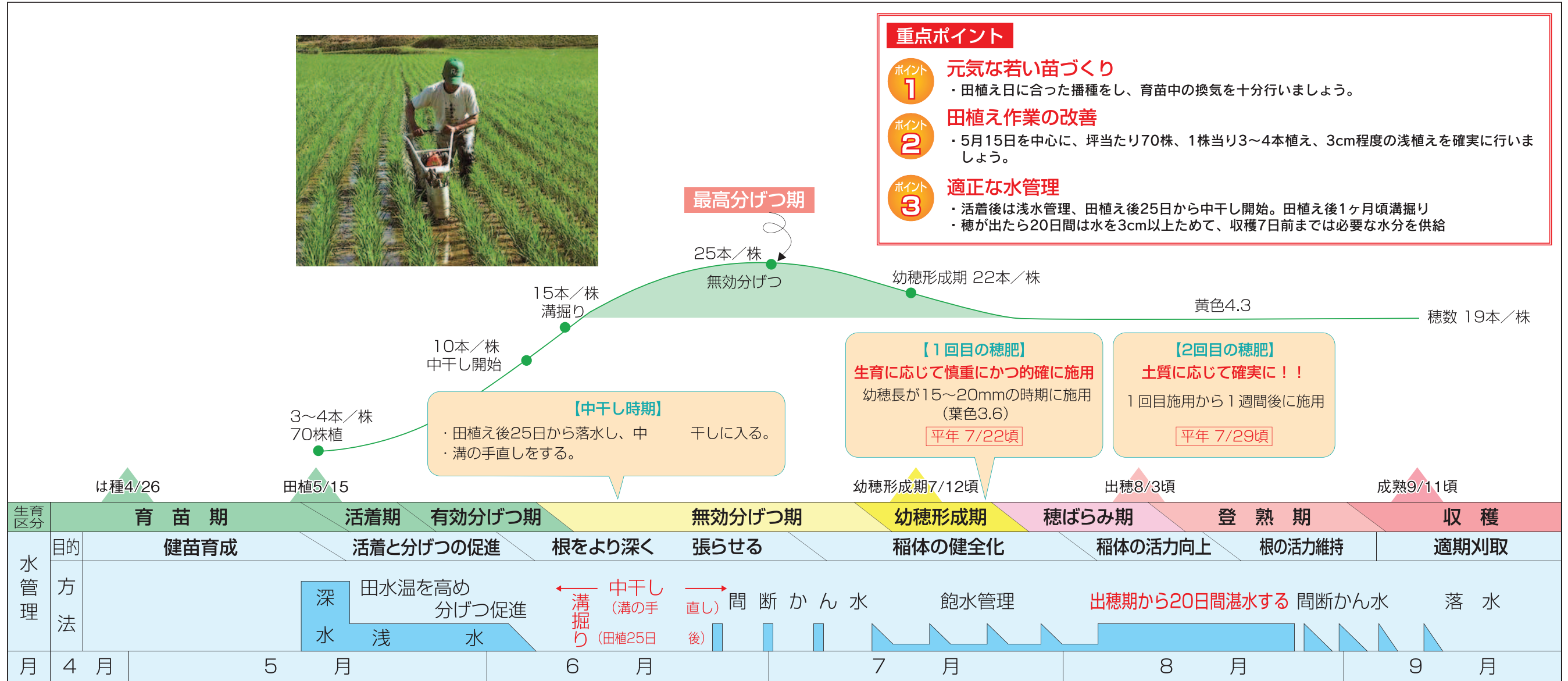
コシヒカリ栽培 こよみ <JA米の生産基準>

坪当たり70株植え、田植え後25日から中干し開始、出穂期 から20日間の湛水管理で品質の高い氷見米に仕上げよう!!

コシヒカリ 9俵どりの目安

栽植密度	70株/坪
1株当り穂数	19本
㎡当り穂数	400本
1穂着粒数	70粒
㎡当り粒数	28,000粒
千粒重	22.5g
登熟歩合	87%

※ 穂数不足により収量及び品質の低下が目立っています。面積当りの穂数を確保するために、70株、浅植えを行ってください。



コシヒカリ 施肥設計基準

全層施肥

※ 適正基肥量は土壌によって大きく変わります。基準を参考にして地域により加減して下さい。

側条施肥

土壌	基肥	早期追肥 (田植後7日頃)	穂肥 (kg/10a)	
			幼穂長15~20mm	1回目の1週間後
粘質土	基肥555	基肥555	追肥3号	追肥3号
壤質土	14	7	10	10
砂壤土	17	7	10	12
	20	7	10	13

土壌	基肥	穂肥 (kg/10a)	
		幼穂長10mm	LP追肥38号
粘質土	LP555-1号	15	15
壤質土	17	15	15
砂壤土	20	17	17

土壌	側条施肥 (kg/10a)	
	Jコートコシヒカリ2号	Jコートコシヒカリ1号
粘質土	25~30	
壤質土	30~35	
砂壤土		35~40

○高温年は出穂3日前迄の追加穂肥を施用しましょう。(追肥3号 7kg/10a)

肥効調節型肥料 使用上の注意点

- 側条施肥田植機での使用に限定する。
- 肥効調節型肥料の施用は5月25日頃までとする。(それ以降の施用は倒伏しやすくなります)
- 仮比重が一般の肥料より軽いため、田植機施肥部の開度の調節を必ず行う。
- 分施に比べてリン酸、加里の比率が低く不足しやすいので、春に新スーパーエスアイ加里を施用する。