

いきいき直売の会
設立20周年記念誌



令和4年3月

いきいき直売の会 設立20周年を迎えて

会長 早川 信一



いきいき直売の会が平成14年3月に設立されて以来、今年で20年という節目を迎えることができました。この間、常に「新鮮・安全・安心」な農産物をはじめ、伝統野菜や手作り加工品など、多様なニーズに応えた商品を提供してまいりました。これもひとえに、富山県をはじめ氷見市やJA氷見市、市内スーパー各店などのご支援の賜物と深く感謝を申し上げます。

おかげさまで、本会の会員は520名を超え、年間3億円近くの売り上げを誇り、県下でも有数の直売組織に成長・発展してまいりました。また本会は5つの専門部会を設け、研修、調査・研究、情報交換などを通じて、会員相互の技術向上に積極的に取り組んでまいりました。

近年、世界的な気候変動が続く中、これからの農業も多種・多様な技術が必要になってきております。今後ともこれらの課題を克服し、「新鮮・安全・安心」をさらに強化してまいり所存であります。

終わりに、20年の永きにわたり本会を支えてくださいました関係の皆様を重ねて御礼を申し上げますとともに、今後とも、本会へのより一層のご理解とご支援を賜りますようお願い申し上げます。

目次

あいさつ	1
「いきいき直売の会」設立と今日までのあゆみ	3
20年間の主なできごと	5
店舗別売り上げの推移	7
会員出荷規模別売り上げ実績	8
JAグリーン令和3年月別品名別売上トップ10（売上点数・金額）	9
安全・安心な直売の会を目指して（細菌・残留農薬検査結果）	11
皆様の声（苦情・トラブル・要望まとめ）	12
支所別会員・名簿及び年齢構成	13
歴代役員名簿	14
店舗・連絡先一覧	裏表紙

「いきいき直売の会」設立20周年に寄せて

氷見市農業協同組合

代表理事組合長 伊藤 宣良



時の流れは早いものです。「農家直売」は全国の農協の成功事例の一つです。農家直売の先駆けは群馬県の「JA甘楽富岡（かんらとみおか）」。東京の大手スーパーにインショップを出店し、朝どれ新鮮野菜、少量多品種。当時VHSテープで全国に紹介され、当農協も早い段階で着目し、西條地区の皆さん方を中心に、当時のAコープ柳田店にインショップを出店。当時のJA高岡のキャッチフレーズ「畑でパート、50万円」は新鮮でありました。その後JAグリーンオープン、順次インショップを出店。今日会員数は500人を超え、建値も3億への階段を上りつつあります。会員皆様方のご努力に心より敬意を表します。

私は、農業・漁業は、私どもの子や孫の基礎的食糧を生産する「生命産業」であると考えています。これからも皆さん方と手を携えて、地域農業の下支えに農協としての役割を果たしてまいりたいと考えています。

結びに、会員皆様方のご健勝・ご多幸、併せて直売の会のますますのご発展をご祈念申し上げます。

「いきいき直売の会」設立20周年記念にあたり

初代会長 寶住 興一



平成14年に野菜・果樹の生産者が農産物の安定的な供給と収入増加を目指し、組織した「いきいき直売の会」も今年で設立20周年を迎え、初代会長として喜びに耐えません。

自宅の畑で採れた野菜の余剰分を親戚・縁故者に「おすそ分け」するしか術を持たなかった弱小農家が、「組織する事」により、売る喜びを得て、僅かでも増加する収入が目的を同じくする仲間の連帯感を作り上げました。この会の設立当初は108名の会員でスタートし、販売額は年間1800万円でしたが、今では500名以上の会員が集まり、販売金額も2億円を超える組織にまで成長しました。JAグリーンひみ、道の駅、食品量販店のインショップを合わせると提供できる売り場も8ヵ所に拡充された事により、野菜、果樹、花木、山菜、園芸品、惣菜等扱う品目も多岐に亘るまでになりました。

課題は組織会員の高齢化と後継者問題、年間を通した品物の安定供給でしょうか。今後も会員各位が健康で活躍され、JA氷見市の支援の下、組織の5部会が継続的に研修・検討を重ねられ、当会が益々発展されます事を心よりお祈り申し上げます、お祝いの言葉と致します。

「いきいき直売の会」設立と今日までのあゆみ

1. 設立の経過・主旨と、現在に至る経緯

- ・平成14年3月、Aコープ氷見店の新規オープンに合わせて設立、直売所を開設。
- ・少量多品目を心がけ、新鮮・安心・安全をモットーとし、消費者に顔の見える販売方法（生産者氏名を表示）で消費者ニーズに対応。
- ・平成23年度より、栽培記録（防除日誌）の記帳・提出に取り組んでいる。



売場の模様

2. 販売店舗（令和3年12月現在）

- ・直営店 1店舗 J Aグリーンひみ
- ・道の駅 1店舗 みのりの番屋
- ・インショップ 6店舗
 - サンコー氷見中央店 大阪屋ハッピータウン店
 - マックスバリュ氷見店 大阪屋ショップ氷見店
 - アルビス氷見店 大阪屋プラファ店
- ・閉店した店舗 3店舗
 - Aコープ氷見店 サンコー氷見南店
 - グリーンステーション

※氷見市内、大型スーパーマーケット全店でインショップを開設している。



売場の模様

3. 運営体制と主な活動

- ・会長、副会長、専門部会長（野菜部会・花卉部会・果樹部会・加工部会・手工芸部会）を中心に役員会・各部会を開催し、下記の活動を実施している。
- ・主な活動としては、
 - 通常総会（2月） 役員会（随時）
 - 専門部会（随時） 懇親会（12月）
- ・栽培講習会・視察研修会（スイカ、アスパラ、小菊、アスター、いちじく、ぶどう、衛生講習他）各部会ごとに年2～3回
- ・J Aグリーンひみ感謝祭（毎月） 盆花販売イベント（8月） 氷見食彩まつり（10月）
（但し、新型コロナの影響で、令和2年・3年は活動縮小を余儀なくされた。）
- ・富山県アンテナショップ「ととやま」への出荷
- ・ひみキトキトこども食堂への食材提供



花卉研修会



野菜研修会

4. 会員

- ・年会費 1,000円 令和3年12月現在528名



果樹研修会

5. 生産物の搬入および値付け

- ・ 開店前に生産者が直接搬入し陳列する。売れ残った場合は生産者が引き取る。
- ・ 値段は生産者が決定する。（その際、生産者の氏名入りのバーコードを使用）
- ・ 規格、荷姿は特に定めないが棚もちを良くする袋詰めを指導

6. 生産者の手取り価格

- ・ 販売額の80%
- ・ 販売手数料：販売額の20%（販売店 15%、JA 4.5%、直売の会0.5%）

7. 令和3年度販売額

- ・ 令和3年度販売額実績 254,549千円
- ・ 令和4年度販売目標額 295,000千円
- ・ JAグリーンひみにおける出荷者数は最盛期6～7月で220名前後(1日平均120名前後)
- ・ JAグリーンひみにおける品目別売上構成
野菜32%、果物8%、野菜苗8%、花卉25%、加工品24%、その他3%



役員会



懇親会の模様



8. 主な出荷品

- | | | |
|------|----------------------------------|----------|
| ・ 春 | ：ネギ、筍、山菜(わらび、こごみ他)、カブ、イチゴ、野菜苗など | 計 約120品目 |
| ・ 夏 | ：切花、青梅、トマト、キュウリ、玉ネギ、ブルーベリー、スイカなど | 計 約130品目 |
| ・ 秋 | ：栗、柿、イチジク、サトイモ、リンゴ、ミョウガ、マコモタケなど | 計 約130品目 |
| ・ 冬 | ：ホウレン草、大根、白菜、ミカン、自然薯、ナガラモなど | 計 約100品目 |
| ・ 通年 | ：白ネギ、生椎茸、サカキ、加工品（もち、惣菜、ポン菓子他）など | |

9. 今後の課題

- ・ 商品性を上げる工夫（品種名、特徴、調理方法などの消費者目線の表示、包装の仕方）
- ・ 防除日誌100%提出と有効活用
- ・ 周年を通じた品揃えの充実（特に冬期の品薄対策が重要課題）
- ・ 若手生産者の育成（販売実績は、平成27年度284百万円をピークに伸び悩み状況にある。会員の高齢化が主要因であると考えられ、新規生産者の育成が喫緊の課題）



売場の模様

20年間の主なできごと

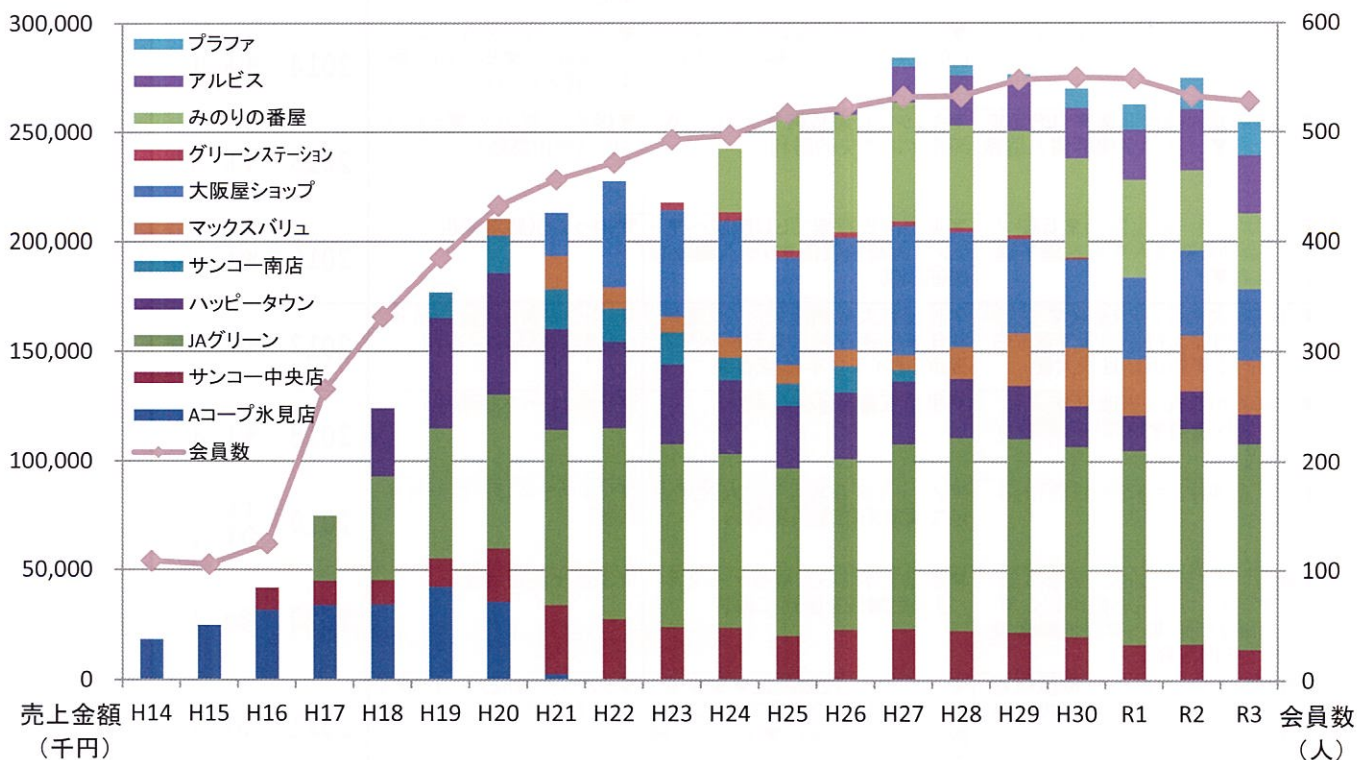
西暦	和暦	売上(税込)千円	会員数	直売の会	J A氷見市
2002	平成14年	18,352	108	▼直売組織「いきいき直売の会」設立。Aコープ氷見店に直売所開設	▼澤賢治組合長就任(1期3年)
2003	平成15年	24,915	105		▼福祉事業の拠点として、谷屋地内にデイサービス施設いこいの家オープン
2004	平成16年	41,966	124	▼サンコー氷見中央店内に初のインショップ開設	▼本所・中央及び5統括母店へ貯金元帳を集約▼イオンタウンに保険プラザ開設
2005	平成17年	74,752	265	▼JAグリーンひみ店内にJA氷見市直営の直売所開設	▼川上修組合長就任(3期9年)▼JAグリーンひみオープン▼理事定数を30名から24名とするとともに役員定年制を適用
2006	平成18年	124,086	332	▼「いきいき直売の会」年間売上1億円突破▼この年以降12月の反省会を恒例行事に▼ハッピータウン内にインショップ開設	▼氷見はとむぎ茶ペットボトル販売開始▼窪地内に福祉センター結の里オープン▼農業生産法人(株)JAアグリひみを設立▼灘浦かんきつ研究会設立、日本最北のみかん農園として本格的に栽培開始
2007	平成19年	177,136	385	▼サンコー南店内にインショップ開設▼直売所5カ所	▼はとむぎ茶ペットボトル売上50万本▼ハトムギ栽培マニュアル発行
2008	平成20年	210,088	432	▼「いきいき直売の会」年間売上2億円突破▼会員数は当初の4倍以上の432名▼マックスバリュ内にインショップ開設	▼朝日ヶ丘SSがセルフ式給油所としてリニューアルオープン▼創作工房ひみ竣工▼みどり保育園竣工▼はとむぎ茶ペットボトル売上148万本
2009	平成21年	212,906	456	▼大阪屋氷見店内にインショップ開設▼Aコープ氷見店閉店	▼はとむぎ茶ペットボトル売上194万本
2010	平成22年	227,378	472	▼栽培記録(防除日誌)の記帳・提出の取り組み開始	▼ファーマーズベーカリー開店▼上庄保育園竣工▼組合長特命特産品販売推進担当部長を置く▼はとむぎ茶ペットボトル売上200万本達成
2011	平成23年	217,497	493	▼氷見市民病院近くに直売所グリーンステーション開店	▼信用事業の愛称を「JAバンク」として全国統一的に展開
2012	平成24年	242,325	497	▼道の駅番屋街オープン、直売所「みのりの番屋」開店▼直売所8カ所	▼「氷見市マコモタケ組合」設立
2013	平成25年	259,316	517	▼「いきいき直売の会」年間売上2億5千万円突破▼会員数500名超え	▼組合長特命野菜産地づくり推進担当を置く▼お米センター竣工▼太陽光発電システム稼働
2014	平成26年	260,815	522	▼アルビス氷見店内にインショップ開設▼専門部会制開始	▼伊藤宣良組合長就任(現在3期8年目)▼組合長特命電気担当を置く
2015	平成27年	283,964	532	▼プラファ内にインショップ開設▼サンコー南店閉店▼直売所9カ所に▼市内大規模スーパーの全店にインショップ開設▼売上2億8千万円突破	▼荒廃水田等を利用した氷見牛放牧、本格的に開始▼富山県ハトムギ作付面積、収量ともに日本一
2016	平成28年	280,646	533		▼氷見市がマコモタケ作付面積日本一
2017	平成29年	276,419	548	▼会員数548名▼直売所9カ所となる	▼氷見市マコモタケ組合が富山県農村文化賞受賞
2018	平成30年	269,801	550	▼グリーンステーション閉店▼直売所8カ所となる	▼氷見市一市一農協合併50周年
2019	平成31年 令和元年	262,623	549		▼JA中央支店閉店
2020	令和2年	274,653	533		▼JA氷見市ホームページリニューアル一層見やすく
2021	令和3年	254,549	528	▼直売の会キャラクター名決定「菜野花(なのか)ちゃん」▼「いきいき直売の会」地消地産キャンペーン実施▼設立20周年	

日本	世界	流行語大賞	西暦	和暦
▼初の日朝首脳会談▼雪印・日ハムが輸入牛肉を国産と偽装	▼日韓共催サッカーW杯日本初のベスト16	▼タマちゃん(佐々木裕司) ▼W杯(坂本休中津江村長)	2002	平成14年
▼小泉政権発足▼新宿雑居ビル火災44名死亡	▼911米で同時多発テロ▼米英アフガン攻撃タリバン政権崩壊▼イチローMVPと新人王	▼毒まんじゅう(野中広務) ▼なんでだろ〜(テツandトモ) ▼マニフェスト(北川正恭)	2003	平成15年
▼新潟中越で震度7の地震▼プロ野球再編問題、初の選手スト、楽天参入	▼パレスチナ自治政府アラファト議長死去▼アテネ五輪金⑩銀⑨銅⑫	▼チョー気持ちいい(北島康介)	2004	平成16年
▼JR福知山線脱線事故107人死亡▼マンション等の耐震偽装発覚▼愛・地球博目標上回る入場数	▼鳥インフルエンザアジアで猛威▼ローマ法王ヨハネ・パウロ2世死去	▼小泉劇場(武部勤ほか) ▼想定外・内(堀江貴文)	2005	平成17年
▼紀子さま悠仁さまを出産41年ぶりの男子皇族▼日本の人口、減少局面に	▼トリノ五輪金①▼北朝鮮が核実験、ミサイルも発射▼冥王星、太陽系惑星から降格	▼イナバウアー(荒川静香) ▼品格(藤原正彦)	2006	平成18年
▼年金記録未統合5000万件判明▼各地で食品偽装発覚▼列島74年ぶり猛暑、40.9℃記録	▼イランが核開発本格化、国連が制裁強化	▼どげんかせんといかん(東国原英夫) ▼ハニカミ王子(石川遼)	2007	平成19年
▼後期高齢者医療保険制度始まる▼iPhoneが日本初上陸▼	▼米大統領にオバマ氏▼四川省大地震死者87千人超▼リーマンショック▼北京五輪金⑨銀⑦銅⑨	▼グ〜!(エド・はるみ) ▼アフオー(天海祐希)	2008	平成20年
▼裁判員裁判制度始まる▼総選挙で民主党圧勝、政権交代	▼新型インフルエンザが世界的流行▼マイケルジャクソン氏急死▼松井WシリーズMVP	▼政権交代(鳩山由紀夫)	2009	平成21年
▼小惑星探査機「はやぶさ」帰還▼宮崎県で口蹄疫、牛豚29万頭処分	▼バンクーバー五輪 銀③銅②▼ハイチ大地震 死者31万超	▼ゲゲゲの〜(武良布枝)	2010	平成22年
▼大相撲八百長発覚 春場所中止▼東日本大震災 死者不明者1万8千人超▼原発事故で甚大被害▼テレビアナログ放送完全終了	▼ウサマビンラディン殺害▼なでしこジャパンW杯優勝▼金正日総書記死去	▼なでしこジャパン(日本サッカー協会)	2011	平成23年
▼東京スカイツリー開業▼総選挙で自民圧勝 政権奪還	▼金正恩氏 習近平氏 朴槿恵氏 就任▼ロンドン五輪金⑦銀⑭銅⑰	▼ワイルドだろお?(スギちゃん)	2012	平成24年
▼参議院選挙でも自民圧勝、ねじれ解消▼2020東京五輪開催決定▼特定秘密保護法成立	▼アルジェリア人質事件法人10名が犠牲▼中国PM2.5による大気汚染深刻化	▼今でしょ!(林修) ▼お・も・て・な・し(滝川クリステル) ▼他2点	2013	平成25年
▼笑っていいともが終了▼広島豪雨災害死者74人	▼エボラ出血熱感染拡大死者6,000人超▼ソチ五輪金①銀④銅③	▼ダメよ〜ダメダメ(日本エレキテル連合) ▼集団的自衛権(受賞者辞退)	2014	平成26年
▼北陸新幹線金沢開業▼TPP交渉大筋合意▼日本年金機構個人情報流出	▼ギリシャ金融危機▼ラグビーW杯南アに歴史的勝利	▼爆買い(羅怡文) ▼トリプルスリー(柳田悠岐・山田哲人)	2015	平成27年
▼マイナンバー制度開始▼日銀マイナス金利を初導入▼天皇陛下退位の意向▼	▼英国国民投票でEU離脱へ▼トランプ大統領就任▼リオ五輪金⑫銀⑧銅⑫	▼神ってる(鈴木誠也)	2016	平成28年
▼藤井聡太四段が29連勝▼モリカケ問題で内閣支持率急落▼眞子さま婚約内定▼総選挙自民大勝	▼朴槿恵大統領罷免、文在寅氏就任▼国連各禁止条約採択▼北弾道ミサイル日本領空通過	▼インスタ映え(CanCam it girl) ▼村度(稲本ミノル)	2017	平成29年
▼財務省が森友文書改竄▼日産ゴーン会長逮捕▼麻原ら死刑執行	▼平昌五輪金④銀⑤銅④	▼そだねー(本橋麻里)	2018	平成30年
▼新天皇即位。新元号は「令和」5月1日〜	▼ノートルダム大聖堂で火災▼香港で反政府抗議活動拡大	▼ワンチーム(ラグビー日本代表)	2019	平成31年 令和元年
▼新型コロナ感染拡大、緊急事態宣言▼志村けんさんから感染死去▼東京五輪1年延期へ▼安倍政権投げ出し、菅内閣発足	▼香港で学生ら大規模デモ▼米パリ協定離脱を国連に通告	▼3密(小池百合子)	2020	令和2年
▼新型コロナワクチン、医療関係者から接種開始▼熱海で大規模土石流▼コロナ感染者急増	▼バイデン大統領就任▼東京五輪金⑦銀⑩銅⑰▼米アフガンから撤退タリバンが制圧▼大谷二刀流活躍	▼リアル二刀流/ショータイム(大谷翔平)	2021	令和3年

いきいき直売の会 店舗別売上の推移

(単位:千円、人)

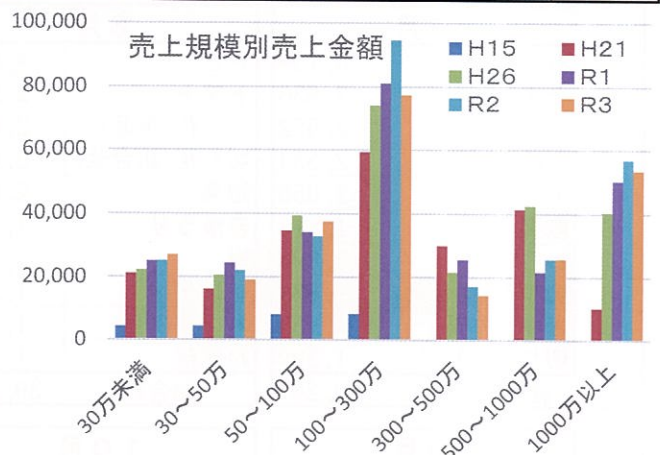
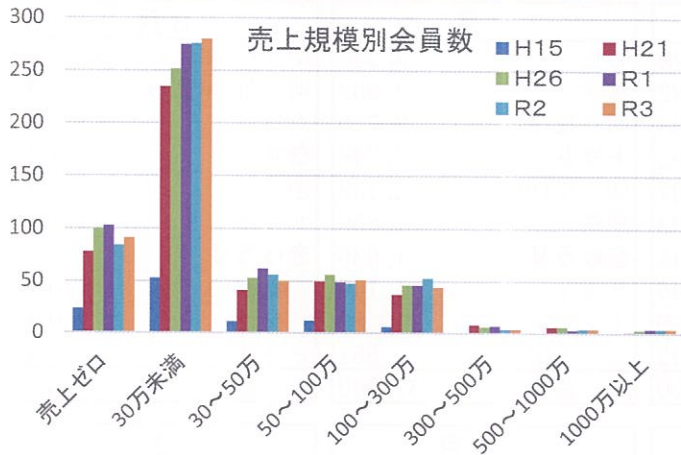
年度	店舗名											全店舗 合計 売上実績	会員 数
	Aコープ 氷見店	サンコー 中央店	JA グリーン	ハッピー タウン	サンコー 南店	マックス バリュ	大阪屋 ショップ	グリーン ステーション	みのり の番屋	アルビス	プラファ		
2002	H14	18,352										18,352	108
2003	H15	24,915										24,915	105
2004	H16	31,795	10,171									41,966	124
2005	H17	34,125	10,842	29,785								74,752	265
2006	H18	34,323	11,081	47,609	31,073							124,086	332
2007	H19	42,305	12,991	59,713	50,398	11,729						177,136	385
2008	H20	35,597	24,249	70,440	55,337	17,092	7,374					210,088	432
2009	H21	2,616	31,622	80,212	45,769	18,282	15,010	19,394				212,906	456
2010	H22		27,804	87,478	39,130	15,377	9,449	48,141				227,378	472
2011	H23		24,245	83,779	36,039	14,682	7,313	48,003	3,437			217,497	493
2012	H24		23,926	79,592	33,305	10,439	8,991	52,825	4,024	29,224		242,325	497
2013	H25		20,119	76,587	28,624	10,007	8,360	49,163	3,186	63,270		259,316	517
2014	H26		23,127	77,923	30,196	12,107	7,341	50,894	2,458	53,795	2,974	260,815	522
2015	H27		23,487	84,546	28,271	5,327	6,542	58,405	2,270	54,599	16,580	283,964	532
2016	H28		22,617	88,125	26,824		14,375	52,070	1,797	47,132	22,971	280,646	533
2017	H29		21,833	88,579	23,944		23,896	42,769	1,874	47,604	22,316	276,419	548
2018	H30		19,916	86,881	18,602		26,343	40,203	1,061	45,014	23,024	269,801	550
2019	R1		16,214	88,782	16,181		25,176	37,479		43,989	23,368	262,623	549
2020	R2		16,335	98,587	17,061		25,232	38,863		36,318	28,131	274,653	533
2021	R3		14,008	94,106	13,637		24,102	32,586		34,047	26,898	254,549	528



いきいき直売の会 会員出荷規模別売り上げ実績

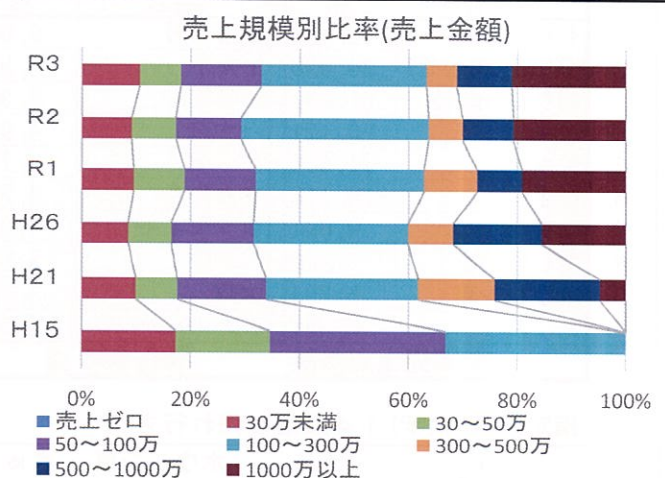
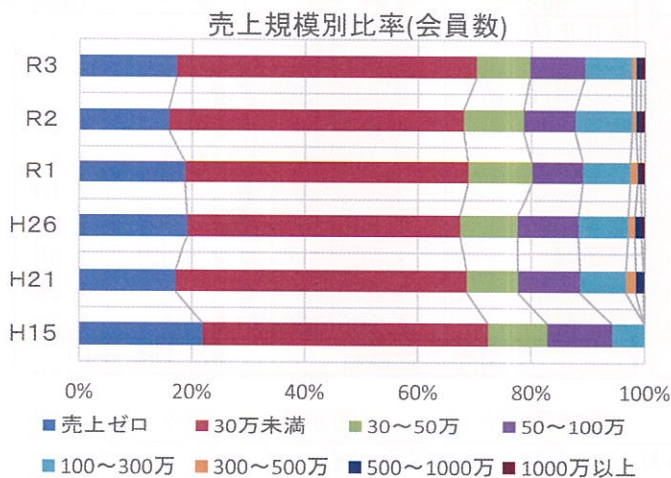
	H15	H21	H26	R1	R2	R3
売上ゼロ	23	78	100	103	84	91
30万未満	53	235	252	275	276	280
30～50万	11	41	53	62	56	50
50～100万	12	50	56	49	48	51
100～300万	6	37	46	46	53	44
300～500万	0	8	6	7	4	4
500～1000万	0	6	6	3	4	4
1000万以上	0	1	3	4	4	4
合計	105	456	522	549	529	528

	H15	H21	H26	R1	R2	R3
売上ゼロ	0	0	0	0	0	0
30万未満	4,297	21,185	22,238	25,124	25,219	27,045
30～50万	4,324	16,161	20,664	24,477	22,203	19,205
50～100万	8,030	34,764	39,354	34,262	32,850	37,505
100～300万	8,264	59,360	74,008	81,190	94,654	77,325
300～500万	0	29,939	21,563	25,569	17,142	14,201
500～1000万	0	41,405	42,510	21,691	25,708	25,749
1000万以上	0	10,092	40,460	50,311	56,877	53,519
合計	24,915	212,906	260,797	262,624	274,653	254,549



売上規模	H15	H21	H26	R1	R2	R3
売上ゼロ	21.9%	17.1%	19.2%	18.8%	15.9%	17.2%
30万未満	50.5%	51.5%	48.3%	50.1%	52.2%	53.0%
30～50万	10.5%	9.0%	10.2%	11.3%	10.6%	9.5%
50～100万	11.4%	11.0%	10.7%	8.9%	9.1%	9.7%
100～300万	5.7%	8.1%	8.8%	8.4%	10.0%	8.3%
300～500万	0.0%	1.8%	1.1%	1.3%	0.8%	0.8%
500～1000万	0.0%	1.3%	1.1%	0.5%	0.8%	0.8%
1000万以上	0.0%	0.2%	0.6%	0.7%	0.8%	0.8%
合計	100.0%	100.0%	100.0%	100.0%	100.0%	100.0%

	H15	H21	H26	R1	R2	R3
売上ゼロ	0.0%	0.0%	0.0%	0.0%	0.0%	0.0%
30万未満	17.2%	10.0%	8.5%	9.6%	9.2%	10.6%
30～50万	17.4%	7.6%	7.9%	9.3%	8.1%	7.5%
50～100万	32.2%	16.3%	15.1%	13.0%	12.0%	14.7%
100～300万	33.2%	27.9%	28.4%	30.9%	34.5%	30.4%
300～500万	0.0%	14.1%	8.3%	9.7%	6.2%	5.6%
500～1000万	0.0%	19.4%	16.3%	8.3%	9.4%	10.1%
1000万以上	0.0%	4.7%	15.5%	19.2%	20.7%	21.0%
合計	100.0%	100.0%	100.0%	100.0%	100.0%	100.0%



令和3年 JAグリーン 月別品名別売上トップ10

【売上点数】

順位	1月		2月		3月		4月	
	品名	点	品名	点	品名	点	品名	点
1	もち	1,070	もち	2,563	もち	3,261	もち	4,504
2	惣菜	713	惣菜	1,218	惣菜	1,569	たけのこ	4,048
3	ハウレン草	521	ねぎ	819	生しいたけ	1,339	惣菜	2,034
4	大根	390	生しいたけ	817	ねぎ	1,151	わらび	1,677
5	漬物類	364	サカキ	658	ふきのとう	1,025	切り花(単品)	1,019
6	サカキ	350	ハウレン草	622	ハウレン草	865	ハウレン草	1,008
7	サツマイモ	303	漬物類	559	切り花(単品)	776	切り花(組合せ)	935
8	ねぎ	300	にんじん	438	サカキ	684	サカキ	915
9	にんじん	285	サツマイモ	393	漬物類	500	なす苗	886
10	さといも	263	ふきのとう	387	菜花	365	ごごみ	833
	総合計	7,936	総合計	14,411	総合計	18,971	総合計	33,548

5月		6月		7月		8月		
1	もち	5,139	もち	4,049	もち	3,330	切り花(組合せ)	12,383
2	なす苗	3,636	トマト	2,282	なす	2,969	切り花(単品)	6,308
3	イチゴ	2,552	切り花(単品)	2,064	切り花(組合せ)	2,710	もち	3,208
4	たけのこ	2,334	切り花(組合せ)	2,062	トマト	2,248	なす	3,142
5	トマト苗	2,055	惣菜	2,007	切り花(単品)	2,132	惣菜	1,748
6	惣菜	1,918	きゅうり	1,493	惣菜	1,856	サカキ	1,396
7	わらび	1,893	梅	1,345	きゅうり	1,636	きゅうり	1,357
8	切り花(組合せ)	1,831	インゲン	1,246	サカキ	1,149	茗荷(みょうが)	1,096
9	きゅうり苗	1,784	エンドウ豆	1,199	インゲン	1,080	オクラ	1,030
10	切り花(単品)	1,399	ねぎ苗	1,142	ミニトマト	851	ささげ	868
	総合計	50,267	総合計	39,200	総合計	37,949	総合計	49,301

9月		10月		11月		12月		
1	もち	3,653	もち	3,775	もち	3,566	もち	4,315
2	切り花(組合せ)	3,372	切り花(組合せ)	2,716	切り花(組合せ)	1,504	切り花(単品)	2,625
3	いちじく	2,629	惣菜	2,088	惣菜	1,364	切り花(組合せ)	1,961
4	なす	2,381	いちじく	1,708	切り花(単品)	1,208	惣菜	1,717
5	切り花(単品)	2,270	切り花(単品)	1,675	甘柿	1,022	サカキ	1,136
6	惣菜	1,747	玉ねぎ苗	1,402	ねぎ	943	ねぎ	1,120
7	茗荷(みょうが)	1,705	さといも	1,390	生しいたけ	897	生しいたけ	822
8	栗	1,297	サカキ	1,084	玉ねぎ苗	866	かぶ	738
9	サカキ	1,157	ねぎ	981	サカキ	745	みかん	635
10	きゅうり	949	甘柿	962	ゆず	729	葉ボタン(植木)	623
	総合計	39,969	総合計	38,464	総合計	28,902	総合計	29,126

年間合計 売上点数トップ20				年間合計 売上金額トップ20						
順位	1位~10位		11位~20位		順位	1位~10位		11位~20位		
	品名	点	品名	点		品名	千円	品名	千円	
1	もち	42,433	きゅうり	5,944	1	切り花(組合せ)	9,019	1	サカキ	1,447
2	切り花(組合せ)	30,020	トマト	5,848	2	もち	7,030	2	生しいたけ	1,321
3	切り花(単品)	21,941	いちじく	5,309	3	切り花(単品)	5,848	3	玉ねぎ苗	1,204
4	惣菜	20,121	なす苗	4,975	4	惣菜	4,865	4	サツマイモ	1,165
5	サカキ	11,032	イチゴ	4,763	5	たけのこ	3,317	5	干しいたけ	1,113
6	ねぎ	10,116	さといも	4,291	6	いちじく	2,085	6	トマト	1,109
7	なす	9,681	サツマイモ	4,028	7	なす	1,835	7	ポン菓子	1,087
8	生しいたけ	7,929	わらび	3,920	8	イチゴ	1,796	8	レンコン	1,054
9	ハウレン草	6,734	大根	3,779	9	ねぎ	1,570	9	りんご	1,048
10	たけのこ	6,551	茗荷(みょうが)	3,686	10	ねぎ苗	1,565	10	さといも	1,034
	年間売上点数計	388,044 点				年間売上金額計	93,196 千円			

指定野菜(太字)14品目の売れ行き

(指定野菜とは・・・国が定める、特に消費量の多

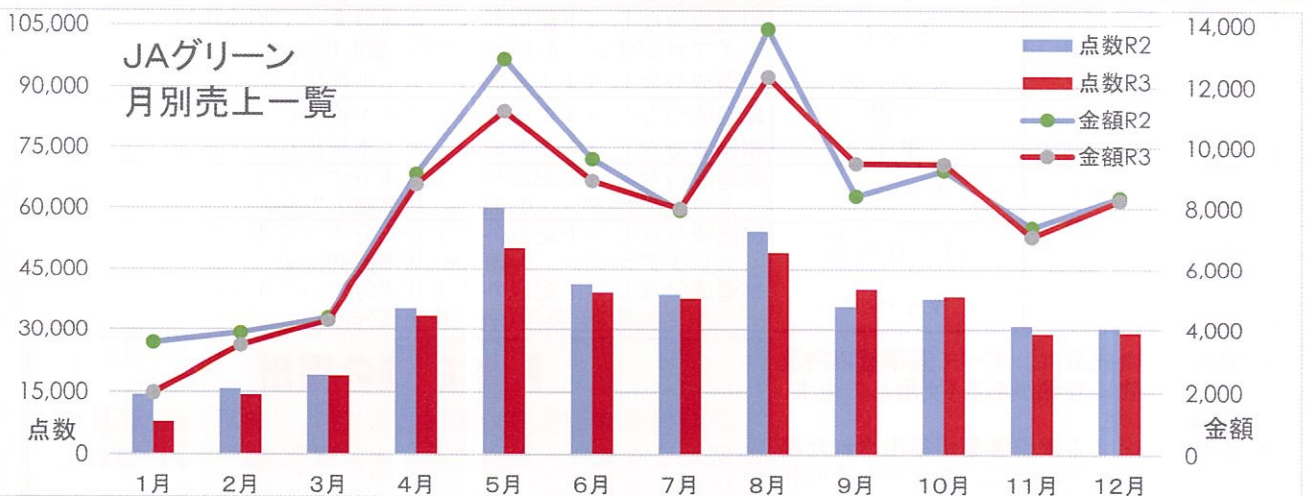
	ねぎ	ナス	ハウレン草	きゅうり	トマト	さといも	大根	キャベツ
点数(点)	10,116	9,681	6,734	5,944	5,848	4,291	3,779	3,448
金額(千円)	1,570	1,835	961	828	1,109	1,039	537	516

【売上金額】

順位	1月		2月		3月		4月	
	品名	千円	品名	千円	品名	千円	品名	千円
1	もち	188	もち	424	もち	536	たけのこ	2,213
2	惣菜	165	惣菜	290	惣菜	384	もち	768
3	ハウレン草	113	イチゴ	175	生しいたけ	299	惣菜	491
4	サツマイモ	92	生しいたけ	162	切り花(単品)	203	わらび	467
5	漬物類	81	干しいも	148	ふきのとう	190	切り花(単品)	217
6	干しいも	78	サツマイモ	132	イチゴ	178	切り花(組合せ)	188
7	大根	65	漬物類	129	ねぎ	163	たらの芽	165
8	さといも	62	ねぎ	123	ねぎ苗	129	こごみ	150
9	はくさい	54	ハウレン草	116	漬物類	117	レンコン	148
10	干しいたけ	52	切り花(単品)	96	干しいも	114	ふき	147
	総合計	1,981	総合計	3,469	総合計	4,301	総合計	8,773

5月		6月		7月		8月		
1	たけのこ	1,022	もち	743	切り花(組合せ)	639	切り花(組合せ)	4,595
2	イチゴ	936	梅	658	なす	546	切り花(単品)	1,949
3	もち	847	ねぎ苗	569	切り花(単品)	485	なす	616
4	ねぎ苗	707	切り花(単品)	492	惣菜	442	すいか	451
5	なす苗	519	惣菜	471	もち	432	惣菜	438
6	わらび	469	切り花(組合せ)	463	トマト	430	もち	418
7	惣菜	457	トマト	455	しそ	261	ぶどう	302
8	切り花(組合せ)	391	きゅうり	218	きゅうり	198	いちじく	216
9	切り花(単品)	310	ジャガイモ	211	すいか	192	うり	191
10	トマト苗	281	インゲン	194	桃	174	サカキ	190
	総合計	11,218	総合計	8,893	総合計	7,982	総合計	12,325

9月		10月		11月		12月		
1	いちじく	1,052	玉ねぎ苗	745	もち	514	もち	1,162
2	切り花(組合せ)	838	切り花(組合せ)	701	玉ねぎ苗	457	切り花(単品)	743
3	栗	708	いちじく	661	切り花(組合せ)	403	切り花(組合せ)	667
4	切り花(単品)	517	惣菜	500	切り花(単品)	349	惣菜	483
5	もち	499	もち	499	惣菜	334	ねぎ	274
6	なす	490	切り花(単品)	441	甘柿	301	みかん	239
7	惣菜	410	りんご	354	みかん	266	しめ縄	215
8	ぶどう	345	さといも	319	渋柿	213	自然薯	213
9	茗荷(みょうが)	282	甘柿	259	レンコン	195	りんご	200
10	レンコン	217	レンコン	251	りんご	177	葉ボタン(植木)	185
	総合計	9,475	総合計	9,452	総合計	7,079	総合計	8,248



い野菜14品目

たまねぎ	ジャガイモ	ピーマン	にんじん	はくさい	レタス
3,422	3,309	3,183	2,947	2,088	1,690
543	588	395	386	394	220

安心・安全な直売の会を目指して

【細菌検査】

加工品の細菌検査は、加工品出荷者個々が出荷加工品の「清潔さ」「安全性」を推測評価するための指標として実施しています。

1か月に3品程度、検査業者「(株)アルプ」の担当者が無作為に抽出した商品を検査し、検査結果は当該会員へ報告しています。

年度	検体数	判定			年度	検体数	判定		
		A	B	C			A	B	C
H 2 1	20	16	1	3	H 2 8	48	19	9	10
H 2 2	45	38	2	5	H 2 9	35	25	1	9
H 2 3	37	27	2	8	H 3 0	36	26	4	6
H 2 4	30	23	1	6	R 1	36	28	4	4
H 2 5	39	27	5	7	R 2	35	28	4	3
H 2 6	40	31	5	4	R 3	34	31	3	0
H 2 7	30	22	7	1	合計	465	341	48	66

※判定「A」問題なし。「B」一般生菌数又は大腸菌群数が注意値。

「C」一般生菌数又は大腸菌群数が危険値、又は(黄色ブドウ球菌)が陽性。

※判定「C」については当該品目を出荷停止(店頭から引き下げ)とします。「C」のうち(黄色ブドウ球菌)が陽性の場合、当該出荷者の全品目を出荷停止とし、明確な原因が解明されるまでは製造を開始しないこととします。(過去1回の事例あり)

【残留農薬検査】

消費者の”食の安全・安心”を確保すると同時に、生産者による農薬の適正使用がされることを目的とし、春夏期(6~7月)及び秋冬期(11~12月)、無作為に抽出した2検体ずつ実施しています。



年月日	品目名	検査結果	
H 3 0	7月	ほうれん草	超過成分なし(415成分 全て不検出)
	7月	トマト	超過成分なし(下記以外414成分すべて不検出) ジノテフラン 0.04ppm(基準値2ppm)
		白菜	超過成分なし(415成分 全て不検出)
	11月	白ネギ	超過成分なし(415成分 全て不検出)
R 1	7月	とうもろこし	超過成分なし(524成分 全て不検出)
	7月	枝豆	超過成分なし(下記以外522成分すべて不検出) アセタミプリド 0.47ppm(基準値3ppm) クロロタロニル 1.8ppm(基準値2ppm)
		さつまいも	超過成分なし(415成分 全て不検出)
	12月	キャベツ	超過成分なし(415成分 全て不検出)
R 2	6月	トマト	超過成分なし(下記以外414成分すべて不検出) イプロジオン 0.04ppm(基準値0.05ppm)
	6月	キャベツ	超過成分なし(415成分 全て不検出)
		大根	超過成分なし(415成分 全て不検出)
	11月	里芋	超過成分なし(415成分 全て不検出)
R 3	6月	キャベツ	超過成分なし(下記以外414成分すべて不検出) クロチアニジン 0.03ppm(基準値0.7ppm)
	12月	ほうれん草	超過成分なし(下記以外410成分すべて不検出) クロチアニジン 0.01ppm(基準値40ppm)
		キャベツ	超過成分なし(下記以外410成分すべて不検出) ペルメトリン 0.01ppm(基準値5ppm)

※検出された成分は、すべて基準値以内及び、当該作物に登録がある(使用してもよい)農薬でした。

※基準値を超える残留農薬が検出された場合、又は基準値を超えていなくてもその作物に登録がない農薬成分が検出された場合は、当該品目を出荷停止(店頭から引き下げ)とします。

※上記以外に、行政等の抜き打ち検査が入る場合があります。

☆ 防除日誌の提出 ☆

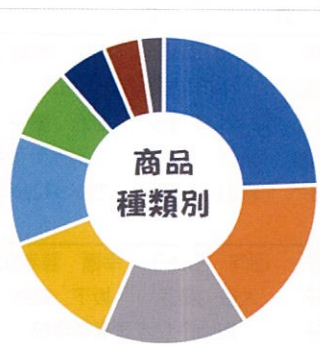
防除日誌は出荷の一週間前までに、必要事項を正確に記載しJA支所へ提出すること。農薬使用のない場合も必ず提出すること。

その作物に登録がある(使用してもよい)農薬以外は使用しないこと。農薬ラベルに記載の適用作物・希釈倍率・使用量・使用時期等、使用方法等を遵守すること。

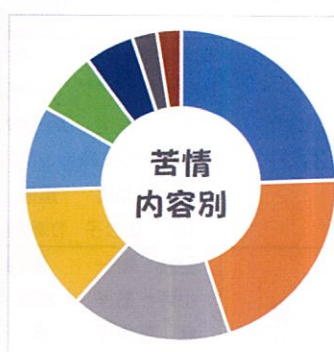
皆様の声(苦情・トラブル・要望まとめ)

平成25年～令和3年

商品種別	78
5. 果実類	19
8. 長期加工品	13
7. 短期加工品	12
3. 果菜類	10
9. その他	9
2. 根菜類	6
1. 葉菜類	4
6. 花卉・苗	3
4. 他野菜類	2



苦情内容別	78
6. 未熟又は過熟	19
4. 変質・カビ・臭	16
1. 異物混入	13
8. 売上計上相違	10
2. 味がおかしい	7
9. その他	5
3. 表示不良	4
5. 外見傷等	2
7. 量目不足	2



苦情要因者別	78
1. 会員(品物)	59
2. 会員(手続)	6
8. 不明	5
4. 店舗	4
9. その他	2
3. 事務局・JA	2
5. 顧客	0



これらは、事務局へ寄せられた苦情ですが、きっとこれ以外にも隠れた苦情・トラブルがたくさんあると思います。お互い気をつけて、また利用したくなる直売所を目指しましょうね。

特に多いトラブル・苦情内容	
お客様から ●スイカを切ったら白かった。柿が渋かった。ダイコンを切ったらスジが入っていた。	過熟未熟
お客様から ●野菜を買ったら腐っていた。加工品を買ったらカビが生えていた。異臭がした。●袋の外側はきれいな品だったが、見えない内側に汚いものを入れてあり悪意を感じた。	腐敗カビ異臭
お客様から ●加工品(惣菜・もち・漬物・..)を買ったら、中から異物が出てきた。(髪の毛・プラスチック・金属・虫・砂・油・...)	異物混入
会員の皆様から ●出荷し、売れたはずなのに商品代金が振り込まれない。●出荷していないのに代金が振り込まれている。●出荷商品と別の商品代金が振り込まれている。	人為的要因
お客様・お店から ●ラベルの二重張りがあり、下のラベルはほかの店での、前日の日付だった。売れ残り?●その場での詰め直しをしている会員を見た。	マナー&ルール
会員の皆様から ●商品を並べる場所がない。勝手にずらされていた。	
お店から ●決められた時間以外に出荷する会員がいる。	
お店・事務局から ●引き下げられた品が長期にわたり引き取られないことがある。	

菜野花のひとこと	
会員の皆様へ ▼未熟・過熟でのクレーム・返金が一番多く発生しています。特に多いのは、「スイカ」「柿」「ダイコン・カブ」です。▼野菜・果物の収穫適期を見極めて、一番おいしい時期に出荷するようにしてください。	
会員の皆様へ ▼生鮮品は、しっかりと検品して不良なものが混入しないようにしてください。▼加えて、加工品は製造設備の清掃・消毒もしっかりと行い不良品が発生しないように気をつけてください。▼不良品の意図的な混入は論外です。	
会員の皆様へ ▼加工品は、そのまま口に入れることが多い食品です。製造時の清掃・消毒・洗浄はもとより、帽子・マスクの着用など、異物が混入しないように気をつけてください。	
会員の皆様へ ▼ラベル発行時の入力ミスが主な原因です。発行時は「氏名・品名・価格」はしっかりと確認してください。▼また、万引きの被害もあるようです。お店と連携しながら防犯にも努めていきましょう。	
事務局へ ▼以前、ラベル発行機の設定ミスがありました。ミスが発生しないようにお店と連絡を密にしてください。また、会員の皆様がわかりやすいように日々改善をお願いします。	
会員の皆様へ ▼ラベルの二重張りは厳禁です。詰め直しや張り直しをお客様・お店に見られるだけでもいきいき直売の会全体の信用が失われます。気を付けてください。	
会員の皆様へ ▼限られたスペースです。お互い譲りあって陳列しましょう。大量の場合一日2回に分けるなど工夫してください。	
会員の皆様へ ▼お店により出荷時間が決められています。しっかりと守ってください。お店・お客様・他の会員の迷惑になります。	
会員の皆様へ ▼売れ残り品、引き下げ品は速やかに引き取りください。	

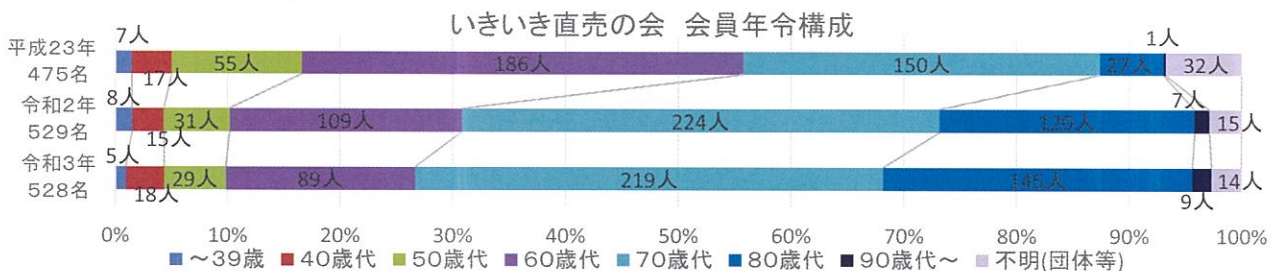
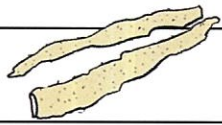
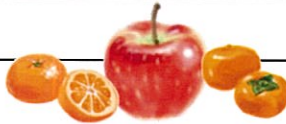


いきいき直売の会 会員一覧

令和3年12月現在 528 名

所属支所	会 員 名								
本所 37名	SENDO中濱範夫	いきいき直売の会野菜部会	山本 政秋	藤川 教江	山崎 俊雄	安全な食生活研究友の会			
	加治グリーンクラブ	JAアグリひみ (有)角安商店	草山 千代美	川田食品(川田和弘)		やまびこグループ	永澤 勝子		
	水本 峯生	ルールひみ こんにやくグループ	さがのや	海下 千寿子	加治 慶子	山中 洋子	食菜倶楽部		
	ま心手作り三味	広坂 欣子	西尾 恵美子	ちくちく工房春	網谷 幸子	氷見市花卉生産振興会		正水 慶子	
	稲積 邦代	黒原 よし子	橋本 典子	唐仁 洋子	森山 隆子	ちゅうねん工房(鏝塚裕子)		tinies今井彩乃	
	越田 なつ子	竹添あゆみKOPPE	ぐるぐるうづまき						
氷見 37名	宮腰 誠一	加納校下生産者Aグループ	干場 和子	田向 由美子	幸藤 登志江	七田 よし子	川淵 賢智		
	小坪 昌子	大石 みさを	中坪 京子	小島 信子	大谷 節子	坂下 敏弘	大谷 美智代	加納営農組合	
	島 富美子	森 千栄子	松木 ゆき子	干場 静子	富山県立氷見高等学校		池田 久良	旅 本光	
	舘 美知子	てまり会	山崎 雅生	広瀬 せつ子	川上 美春	吉滝 幸子	つれづれ会	飛田 美奈子	
	新保 光司	中沢 博	沖布ラッキーファーム	布野美智子	山口 敏子	㈱高澤酒造場	柿谷 勲	古川 達也	
稲積 20名	稲積好梅カカ	堂前 むつ	氷見稲積梅㈱	西塚 すみ子	野 正枝	沢井 智詞	A・Y・夢・農園	角地 茂子	
	木谷 環	津田 重子	竹腰 勝雄	干越 正則	梶澤 金孝	釣賀 均			
	岩上 君子	川縁農園	山口 吉弘	寺山 紀代美	沢井 恵子	西塚 和弘			
余川 18名	ファーム小林	久保 義弘	仲 富子	荒屋 弘澄	T-MARKS	山崎 勇人			
	円戸 敏男	長澤 誠尚	仲谷 真智子	ファームたくざ	安土 隆一	粒々の会			
	小嶋 巖	向柴 誠次	家敷 しげ子	新谷 孝司	百谷 信夫	茶木 武雄			
碓石 18名	林 朝夫	高戸農園	大江 昭男	山里ふれあい塾	高戸 芳子	垣内 要一	菅沢 正美	垣内 和代	
	松井 実	中山 孝徳	山市 和明	奥山 圭子	奥原 藤造	奥山 昌明	大江 伸一	松井 澄子	
	菅澤 由さ子	高橋 一正							
窪 43名	高野 通子	高野 勝実	向山 一郎	高木 清澄	田中 さよ子	東海 秀子	青木 政文	江幡 由美子	
	守山 伸子	林 三枝子	東海 みち子	田中 浩志	大畑 正雄	東海 久夫	北口 博	中島 実	
	東海 久美	辻井 秋信	上森 香里	田村 茂	西川 世司広	東海 恒次	東海 恒則	窪宮農組合	
	東海 まさ子	茶木 彰	東海 君子	田中 秋子	伊勢 治雄	東海 美也子	中野 幸子	高野 静江	
	山田 貴子	森 美津恵	長治 美和子				柿谷 健二	伊藤 昌毅	レオママクラブ
	室田 保之	東海 みや子	笠間 睦子				松田 千賀	氷見 はな(布野 博)	
柳田 52名	辻 秋子	田中 千代子	山下 克巳			大川 邦子	浜畑 隆志	野畑 久枝	
	松原 政彦	万谷 寛義	浜畑 美子			松村 千代美	屋鋪 節子	茨木 幸子	
	宮下 健一郎	開 洋子	村口 律子	万谷 誠希子	嶋畑 京子	多胡 与一郎	田中 典子	多胡 きよ子	
	西川 幸子	森川 昌一	ローズヒップ	芹原 玉子	小橋 一美	林 清春	河原 美智子	武田 清	
	茨木 源紀	柳田営農組合	野畑 清次	中山 春恵	蔵 幸子	浜平 忠雄	森 節子	濱下 恵子	
	大野 正子	小路 明吉	屋鋪 正一	テラ・テール	林 弘	菊川 正敏	中山 ひろ正	浦 雅代	
	大川 真作	袴 進二	田中 賢次	濱下 直之	武田 清春	武田 範彰	高木 淳子	弓部 秀二	
島尾 28名	中田 美智子	中田 専秀	阿尾 不二子	鞍田 江美子	浜井 スミ子	林 健治	松島 栄秀	山下 昌子	
	寺脇 敏男	渡部 民雄	濱井 清江	西井 優	東 英子	早川 信一	渡部 佳子	林 政治	
	金田 美智子	㈱FourLeafClover	前田広美	藤澤 忍	浜井 勝由己	村田 雄彦	林 正夫	山下 裕	
	農事組合法人	殿山農園				中田 和子	花サークル	尾崎 修	松林 弘
田子 17名	林 裕明	林 亜希			井川 尚久	高倉 敏子	山崎 則弘	金田 文子	
	ブレッド	谷内 剛史			金田 亜津子	金田 昭一	杉野 沙千子	奥村 麗亜	
	田中 真澄	林 美貴子			中村 廣子	金田さんちの野菜	吉田 善嗣		
神代 27名	嵐 勝夫	一川 利昭	関 栄太郎	広 栄和	金子 キミ	廣 美枝子	谷 勝郎	山岸 作二	
	源 兵司	蔵 隆行	島 高敏	広瀬 美喜子	杉守 <に>子	ニコニコファーム	廣 英信	早 かす子	
	嵐 修平	中 勇治	柳 久枝	杉守 美紀	坂下 幹夫	氷見元気やさいの会		山下 達子	
	九澤 木一	吉川 差枝子	青 恵子	源 貞子					
仏生寺 15名	中田 玉枝	吉野 正廣	堂下 英子	屋敷 勇	曾根 正恵	上野 登美子	脇之谷内里山	井山 すみ子	
	大平 志津江	(農) 仏生寺	営農組合脇之谷内	六田 敏夫	(農) 惣頌	荒井 市郎	藤井 久征		
布勢 21名	川辺 勝子	森 佐代子	前田 栄美子	藪岡 慶悦	浮橋 敏蓉	森 純一	山田 すみ子	橋本 一夫	
	待寺 芳治	窪田 幸夫	株式会社RKナーゼリー建装	本江 昌子		萩原 正春	正保 はる子	まるまさファーム	
	自然食品の会	堂端 功一朗	山下 榮子	布施営農組合	藪岡 みどり	山下 利邦			
十二町 25名	前 芳治	田中 外喜雄	津野 英幸	越水 三郎	小川 智津子	清水 美恵子			
	益当 和一郎	的場 新三	坂本 美津子	追分 和子	益当旬菜グループ	加納 麗子			
	吉川 進	きくざくら会	中島 教江	花猫園	イタリアンキッチン	オリーブ			
	中谷内営農組合	上久津呂営農組合	屋敷 章	矢地 弘子	(農)栗原営農組合	福々屋	沖田 睦子	三久建設(株)	

所属支所	会 員 名								
上庄 29名	椎木 誠之 川合 宗子 浜田 実 東 多美子	富中 昭夫 長井 繁春 上山 幸美 神谷 ひろみ	新家 英子 七分一営農婦人部 安土 由紀子 山下 富子	末坂 すみ子 高野 光夫 木井 千寿子 藤部 源大	七分 信夫 池上 諭 竹内 俊弘 東 千恵子	稲泉農園 松田 賀代子 池田 良一	竹内 節子 多知 一昭 金谷 よし子	鎌仲 義則 椎木 豊 七分 新太郎	
丸三 5名	齋勝 孝一 大谷内 篤 新堂 紀子 嶋田 小一郎 (農) 中村								
双光 13名	食彩ふるさと論田加工 坂下 克子 瀬戸 克子 瀬戸 勝子 松田 勇成 上出 宗平 丸山 克己 坂下 武男 大門 昌人 山口 則子 健菜園の中山 垣地 ひとみ 田嶋 恒行								
速川 29名	松井 京子 山崎 勇二 山元 農産 廣田 昌子	両国 明美 布子 安子 速川地区活性化協議会 山田 きよい	藤岡 清美 待寺 絹子 (農)早借営農組合 特定非営利活動法人 b-らいふ	山崎 きよい 柳原 きよ子 丸山 隆司 速川おもてなし部会	特産竹わら細工 小窪営農組合 丸山 隆司 速川おもてなし部会	堀田 俊幸 松井 道夫 中澤 和雄 新川 よしい	作田 君子 坂下 秀夫 奥村 直子 廣田 秀美	門矢 保 山田 美智子 国本 なお子	
久目 25名	宝住 与一 山岸 金宗 中山 公美子 前 信夫	谷口 セイ子 中江 敏一 池田営農組合	角川 いち子 名内 和彦 赤毛かわはら農園	椿原 龍子 大江 道夫 盛藤 清介	杉本 芳枝 平井 利男 つむぎの会	上野 達也 川嶋 孝子 坂元 健治	巻 英子 平井 洋子 市村 次男	赤毛生産組合 名内 恵美子 小川 あい子	
阿尾 20名	井山 隆信 安靖水見共同作業所 指崎マコモタケ愛好会	扇浦 竜昭 高嶋 昌子 野菜の会	大沢 勇 あいれん 北八代営農まこも部会	川岸 宗一 あいれん 北八代営農まこも部会	浜本 眞弓 土合農園	(農)天神 上野 春美 鋤田 貴久	向 正美 前 昭一 谷澤 義成	北八代営農組合 西森 やよ子	
藪田 1名	川渕 博								
宇波 19名	浜野 孝子 海辺 るみ子 渡辺 弥一	表 孝信 巽 いつ子 高野 むつ子	浅野 宏美 坂本 咲子	大谷内 圭子 岩本 ひとみ 船山 泰代	柳瀬 雪子 上野 稔 関 一朗	高野 良子 灘浦かんきつ研究会 四方 和義	種谷 昭子 奥谷内 利宏		
女良 12名	山川 美津子 清水 正子	藤井 幸子 NICE FARM	山口 良治 古田 成梧	長瀬 明子 野村 俊介	中田 青空会 山下 和男	藤林 実 大西 由美			
八代 17名	中嶋 知子 辻元 武信 はちだい	前田 登 南天の会 中井 弘一	番匠 昭夫 ひまわり 南天の会2	森谷 君子 多胡 恒夫 山本 哲也	くろみ営農組合 開上 茂一 中嶋 義明	架間 善次郎 吉滝園芸組合			



いきいき直売の会 歴代役員名簿

年度	会長	副会長	監事	運営委員(ブロック毎)					
				氷見余川谷	西條	十三谷	上庄谷	灘浦	
H14~15	寶住 與一	井山 隆信 辻 秋子	川岸 茂 中野 美智子	川上 権一	高野 勝実	川辺 勝子	両国 明美	山川 美津子	
H16~17	寶住 與一	井山 隆信 辻 秋子	川岸 茂 中野 美智子	川上 権一	高野 勝実	川辺 勝子	両国 明美	山川 美津子	
H18~19	川岸 茂	辻 秋子 山川 美津子	高野 勝実 両国 明美	宮腰 誠一	屋舗 節子	源 みゆき	瀬戸 和子	浜野 孝子	
H20~21	川岸 茂	辻 秋子 山川 美津子	高野 勝実 両国 明美	宮腰 誠一	屋舗 節子	源 みゆき	瀬戸 和子	浜野 孝子	
※平成22年度より運営委員増員									
H22~23	川岸 茂	林 裕明 瀬戸 和子	高野 勝実 両国 明美	宮腰誠一 万谷寛義	田向由美子 大川邦子	角川善作 茨木幸子	越水三郎 田中栄確	森佐代子 11名	川辺勝子 東海恵子
H24~25	川岸 茂	宮腰 誠一 林 裕明	高野 勝実 両国 明美	角まつみ 釜口清二	谷内宗臣 田中栄確	東海恵子 中田佳秀	茨木幸子 川辺勝子	松村千代美 越水三郎	瀬戸貴美子 角川善作
※平成26年度より部会制導入(部会長・副部会長・委員若干名)									
年度	会長	副会長	監事	野菜部会長	花卉部会長	果樹部会長	加工部会長	手工芸部会長	
H26~27	中田 専秀	谷内 宗臣 瀬戸 貴美子	辻井 秋信 両国 明美	田中 栄確	両国 明美	矢地 泰治	松木 ゆき子	瀬戸 勝子	
H28~29	中田 専秀	瀬戸 貴美子 林 朝夫	辻井 秋信 両国 明美	田中 栄確	両国 明美	矢地 泰治	松木 ゆき子	瀬戸 勝子	
H30~R1	中田 専秀	早川 信一 両国 明美	辻井 秋信 扇浦 久信	早川 信一	両国 明美	東海 俊彦	松木 ゆき子	永澤 勝子	
R 2~ 3	早川 信一	東海 俊彦 両国 明美	浜畑 修 高嶋 和秀	早川 信一	両国 明美	東海 俊彦	松木 ゆき子	永澤 勝子	

いきいき直売の会 店舗一覧

JAグリーンひみ

〒935-0023 氷見市朝日丘3932-1
電話 0766-72-4831 FAX 0766-72-4830



サンコー氷見中央店

氷見市大野新83



マックスバリュ氷見店

氷見市窪140-1



みのりの番屋

北大町25-5



アルビス氷見店

氷見市窪295-1



大阪屋 ショップ

氷見店

氷見市柳田1166



ハッピータウン店

氷見市幸町9-78



プラファ店

氷見市加納484



事務局

〒935-0023 氷見市朝日丘2-32 氷見市農業会館 1階

JA氷見市 営農経済部 営農販売課

電話 0766-74-8861

FAX 0766-74-8880

E-mail e_kikaku2@himi.ja-toyama.jp



「いきいき直売の会」20周年記念誌発刊にあたり、ご協力いただいた皆様に心よりお礼申し上げます。

令和4年 3月吉日 編集担当一同