

建築士が寄り添う ハウス リフォーム

..... お客様のご要望一つひとつに寄り添い、ご相談からお引渡し・アフターまで一貫してお付き合い致します

それぞれの暮らしに合わせた理想通りの居住空間へリフォーム、あなたの夢やこだわりを実現します

▼ 機能的で明るい北欧スタイル、淡色を中心としたシンプルなインテリアはお気に入りの家具が映えます



▼ ヴィンテージ調の落ち着いたスタイル、どこを切り取っても絵になる洗練された大人の癒し空間になります



リフォーム工事の流れ

1. 電話にて相談
(思いついたら、
まずお電話下さい)

2. 訪問 (要望、改装部分調査)
(間取採寸、現況写真)

3. プラン図面提出
(施主要望の確認)

4. リフォーム見積書、提示
(プラン内容の見積提出)

5. 契約
(見積内容、予算、
工期のお客様の了承後)

6. 品番、色、柄の最終打合せ
(契約内容の最終確認)

7. リフォーム着工
(近隣への挨拶、
駐車場の確保)

8. リフォーム完成
(JA最終検査の実施)

9. お客様に引渡し
(お客様と一緒にチェック後)

10. アフター点検
(施工後も訪問、伺い)

新築・リフォーム・修繕などのお困りごと...

お住まいのことで気になることがございましたら、ぜひご相談下さい

一級建築士事務所 富山県知事登録 第(6)1054号・宅地建物取引業 富山県知事(13)第1004号

 **JA氷見市建築住宅課**

氷見市柳田1-1 TEL.91-1241 ●お問い合わせは最寄りの各支所へ



ベイシー

あたりまえを、きちんと叶えた住まい。

住む人それぞれにある譲れない希望。おしゃれさ、個性、ステキな暮らし。
それらをぜんぶ、叶えていきたい。
でも、私たちにはそれよりも優先して考える別のことがあります。

「強さ」	「快適さ」
<input type="checkbox"/> 構造計算 <input type="checkbox"/> 耐震+制震 <input type="checkbox"/> 耐震等級3	<input type="checkbox"/> 断熱 <input type="checkbox"/> 換気



新しい生活様式に対応する3プランをご提案します。



Plan. 1

家はあえてコンパクトに
モノに縛られず、自由に効果的に暮らす

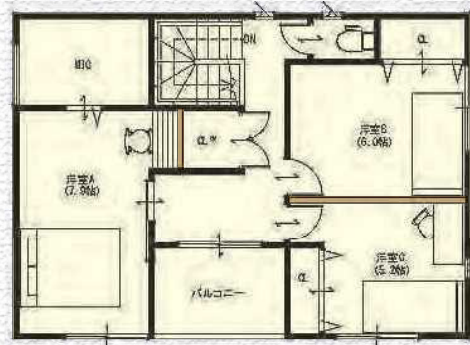


1階床面積	52.17㎡	15.80坪
2階床面積	46.37㎡	14.05坪
延床面積	98.54㎡	29.85坪
総施工面積	108.88㎡	32.99坪

*全館空調採用時には機械室になります。

Plan. 2

すっきりと暮らす仕組みをIN
家族のふれあいを大切に暮らす



1階床面積	51.75㎡	15.68坪
2階床面積	52.99㎡	16.05坪
延床面積	104.74㎡	31.73坪
総施工面積	115.91㎡	35.12坪

*全館空調採用時には機械室になります。

Plan. 3

家族の成長にあわせた家の使い方
ゆとりを生かしていつも快適に暮らす



1階床面積	63.76㎡	19.32坪
2階床面積	61.27㎡	18.56坪
延床面積	125.03㎡	37.88坪
総施工面積	137.44㎡	41.64坪

*全館空調採用時には機械室になります。

もう1歩先の快適さへ 全館空調で快適さをプラス

強さと快適さ。
ベイシーの譲れないこだわりは
こうして実現します。



安心して暮らすために必要な強さ

- 1棟1棟、全棟で行う「構造計算」
- 抜かりない構造「耐震+制震」
- 最高ランクの耐震性「耐震等級3」



心地よく暮らすために
必要な機能

- 断熱
- 換気



一級建築士事務所 富山県知事登録 第(6)1054号・宅地建物取引業 富山県知事(13)第1004号

